



Purina

БВМД Purina® для МЯСНОЙ ПТИЦЫ





От натурального корма – к здоровью Вашей семьи!



БВМД

(Белково-Витаминно-Минеральная Добавка) Purina® – это сбалансированная смесь витаминов, минералов и питательных веществ для приготовления корма для мясной птицы на фермах и частных подворьях.

Используя наши БВМД для смешивания кормов Вы сможете значительно сократить расходы на кормление, обеспечив при этом здоровый рост Вашей птицы.

Для получения комбикорма добавьте пшеницу и подсолнечный шрот по схеме (см. схему смешивания БВМД).

Корма Purina® - это лучший выбор среди натуральных кормов высокого качества!

От натурального корма – к здоровью Вашей семьи!

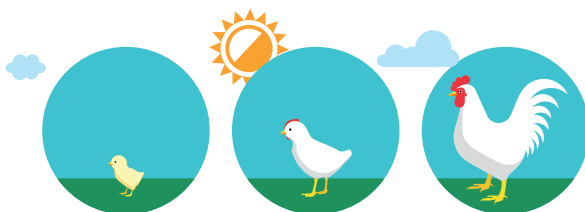


Преимущества комбикормов Purina®:

- Обеспечивает здоровый рост и развитие Вашей птицы;
- Повышает естественную резистентность организма птицы к заболеваниям;
- Способствуют хорошему оперению птицы и ее привлекательному внешнему виду;
- Позволяет получить продукцию птицеводства высокого качества;
- Наши БВМД не содержат гормоны, антибиотики и стимуляторы роста!



Схема смешивания БВМД для получения 10 кг корма:



Возраст птицы

	0-14 дней	2-4 недели	5-7 недель
Пшеница	7 кг	7 кг	7 кг
Подсолнечный шрот		0,5 кг	1 кг
БВМД	3 кг	2,5 кг	2 кг
Расход концентрата/гол за период, гр	180	450	520
Расход готового комбикорма/гол за период, гр	600	1800	2600

Информация, содержащаяся в этой брошюре, предоставляется исключительно в целях предварительного общего информирования потенциальных покупателей продукции и не является офертой или приглашением делать оферты. Данной брошюрой не предоставляются никакие заверения или гарантии в отношении полноты или точности информации, содержащейся в брошюре. Данные, мнения, оценки и иная информация в брошюре могут быть изменены производителем без дополнительного уведомления об этом. Для получения более полной информации о продукции, в том числе об условиях ее приобретения, пожалуйста, обращайтесь в магазины Purina® или к производителю.

Гарантируемые показатели:

Основные показатели питательности:	В 1 кг	БВМД для мясной птицы (3245)
Сырой протеин, мин	%	40,00
Сырой жир, мин	%	9,50
Сырая клетчатка, макс.	%	6,00
Обменная энергия птица, мин	Ккал	2 900
Лизин общий, мин	%	2,95
Метионин + цистин общий, мин	%	1,70
Кальций, мин	%	3,00
Фосфор доступный, мин	%	1,00
Натрий, мин	%	0,70
Хлориды, мин	%	1,10
Витамин А, мин	МЕ	60000
Витамин Д3, мин	МЕ	16000
Витамин Е, мин	мг	200



Состав:

Соевый шрот, подсолнечный шрот, сырье животного происхождения, масло растительное, известняковая мука, фосфаты, соль, сода, витамины, минералы, аминокислоты, ферменты, антиоксидант и другие ингредиенты.

Срок хранения:

12 месяцев с даты изготовления.



На заметку:

- Следите за постоянным наличием достаточного количества чистой и свежей воды в поилках;
- Держите кормушки чистыми;
- Следите за тем, чтобы в помещении, где находится птица, не было сквозняков и высокой влажности.



Purina

Адрес и телефон магазина:

ООО «Провими»

125167, Москва

Ленинградский пр., д. 37, корпус 9

Отель «Аэростар», подъезд 4, эт. 4

Тел.: +7 (495) 213-34-12

www.purina-agro.ru

